

ALLELUIA, LODATE IL SIGNORE

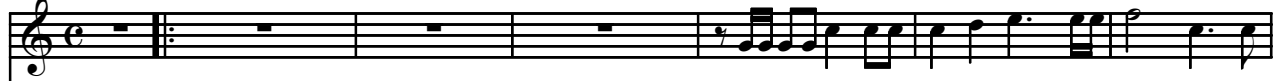
Anno: 1986

Album: Benedici il Signore...

Frisina Marco
(Roma 16/12/1954)

Allegro ♩ = 80

Tromba in Do



Soprano



Al-le lu ja, al-le lu - ja, lo da-te-il Si-gno re. Al-le lu - ja, al-le lu - ja, lo

Contralto



Al-le lu - ja, al-le lu - ja, lo

Tenore



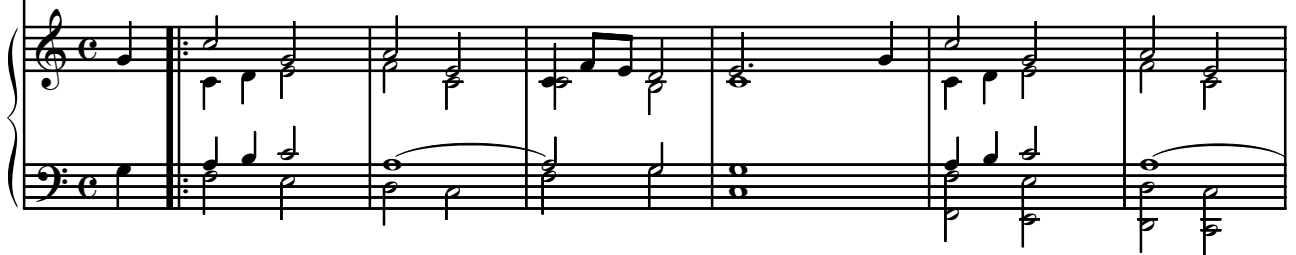
Al-le lu - ja, al-le lu - ja, lo

Basso



Al-le lu - ja, al-le lu - ja, lo

Organo



ALLELUJA, LODATE IL SIGNORE

7

Tr.Do

S

CA

T

B

Org.

7

8

11

8

11

Org.

11

11

da-te-il Si gno - - - - re

Lo da-te il Si - gno re nel su - o tem-pio
Lo da-te-lo col suo no gio - io so del - le
Lo da-te-lo col suo no dei cim - ba - li so
Lo - da-te-lo voi tut - ti suoi an - ge - li dei

da - te - il Si gno - - - - re. Lo - da - te il Si - gno - re nel su - o tem - pio san - to lo -
Lo da - te lo col suo no gio - io - so del - le trom - be, lo -
Lo da - te lo col suo no dei cim - ba - li so - no ri, lo -
Lo da - te lo voi tut - ti suoi an - ge - li dei cie - li, lo -

da te - il Si - gno - - - - re. Lo da - te il Si - gno - re, lo
gio - io - so del - le trom - be, lo -
dei cim - ba - li so - no ri, lo
suoi an - ge - li dei cie - li lo

da - te - il Si - gno re. nel su - o tem - pio
gio - io - so del - le
dei cim - ba - li so -
suoi an - ge - li dei

san - to lo da - te - lo nel - l'al to fir - ma men - to. Lo da - te, lo da - te - il Si -
trom - be, lo da - te lo sul l'ar - pa - e sul - la ce - tra. Lo da - te, lo da - te - il Si -
no - ri, lo da - te - lo con cim - ba - li squil - lan - ti. Lo da - te, lo da - te - il Si -
cie - li, lo da - te - lo voi tut - te su e schie - re. Lo da - te, lo da - te - il Si -

da - te - lo nel - l'al to fir - ma men - to. Lo - da - te - lo nei gran - di pro - di - gi del suo - a mo - re, lo -
da - te lo sul l'ar - pa - e sul - la ce - tra. Lo - da - te - lo col suo - no dei tim - pa - ni - e dei sis - tri, lo -
da - te lo con cim - ba - li squil - lan - ti. Lo - da - te il Si - gno - re voi tut - te cre - a tu - re, lo -
da - te lo voi tut - te su e schie - re. Lo - da - te - lo voi cie - li, voi as - tri e voi stel - le, lo -

da - te - lo nel l'al - to fir - ma - men - to, lo da - te - lo nei gran - di pro - di - gi del suo - a - mo - re, lo -
da - te lo sul l'ar - pa - e sul - la ce - tra. - Lo da - te - lo col suo - no dei tim - pa - ni - e dei sis - tri, lo -
da - te - lo con cim - ba - li squil - lan - ti. Lo da - te il Si - gno - re voi tut - te cre - a tu - re, lo -
da - te - lo voi - tut - te su - e schie - re. Lo da - te lo voi cie - li, voi as - tri e voi stel - le, lo -

san - to, lo - da - te - lo nel - l'al - to fir - ma - men - to. Lo da - te, lo da - te - il Si -
trom - be, lo - da - te - lo sul l'ar - pa - e sul - la ce - tra. Lo da - te, lo da - te - il Si -
no - ri, lo - da - te - lo con cim - ba - li squil - lan - ti. Lo da - te, lo da - te - il Si -
cie - li, lo da - te - lo voi tut - te su e schie - re. Lo da - te, lo da - te - il Si -

ALLELUJA, LODATE IL SIGNORE

15

S
 gno - re, lo da - te. Al-le lu - ja, al-le lu - ja, lo da - te-il Si gno -
 gno - re, lo da - te. Al le
 gno - re, lo da - te. Al le
 gno - re, lo da - te. Al le

CA
 da - te - ne l'ec - cel - sa su a ma - es - tà. — lu ja, al-le lu - ja, lo da te-il Si-gno
 da - te - lo coi flau - ti - e sul - le cor - de. —
 da - te e can - ta - te al Si - gno - re. —
 da - te il Si - gno - re - on ni - po - ten - te. Al le

T
 8
 da - te - ne l'ec - cel - sa su a ma - es - tà. — lu - ja, al-le lu - ja, lo da te-il Si - gno
 da - te - lo coi flau - ti - e sul - le cor - de. —
 da - te e can - ta - te al Si - gno - re. —
 da - te il Si - gno - re - on ni - po - ten - te. Al le

B
 gno - re, lo da - te. — lu - ja, al-le lu - ja, lo da - te-il Si - gno -
 gno - re, lo da - te. —
 gno - re, lo da - te. —
 gno - re, lo da - te. Al le

15

Org.

20

Tr.Do

S
 re. Al-le lu - ja, al-le lu - ja, lo da - te-il Si - gno - - - - re.

CA
 re. Al-le lu - ja, al-le lu - ja, lo da - te-il Si gno - - - - re.

T
 8
 re. Al-le lu - ja, al-le lu - ja, lo da - te-il Si - gno - - - - re.

B
 re. Al-le lu - ja, al-le - lu - ja, lo - da - te-il Si gno - - - - re.

20

Org.