

RESTA QUI' CON NOI

♩=74 *RE* 7+ *SOL RE Sib SOL- RESOL RESOL* Cipri'-Enderle

Le

RE SOL RE

RE FA#- SOL SOL#dim RE SOL

Co - meu-na fiam-ma che do-ve pas-sa bru-cia, co-siil tuao - mo-re, tut-toil mon-doin-va-de

LA4 LA RE FA#- SOL RE MI- DO

- rà. Re-sta qui con noi, il so-le scen-de già, re-sta qui con noi, Si-

SOL RE RE FA#- SOL RE

- gno-reè se - raor - mai. Re - sta qui con noi, il so - le scen - de già,

MI- DO SOL RE SOL RE SOL

se tu sei fra noi, la not-te non ver-rà. Da-

RE SOL RE

- van-tia noi l'u - ma - ni - tà, lot-ta sof-free spe - ra, co - meu-na ter-ra che nel-l'ar-

MI- SI- 7 MI SOL

- su-ra chie-de l'ac-qua da un cie-lo sen-za nu - vo-le, ma che sem-pre le può da - re vi-ta.

RE FA#- SOL SOL#dim RE SOL

Con te sa-re - mo sor - gen-te d'ac-qua pu-ra, con te fra no-i, il de-ser-to fio-ri-

LA4 LA RE FA#- SOL RE MI- DO

- rà. Re-sta qui con noi, il so-le scen-de già, re-sta qui con noi, Si-

SOL RE RE FA#- SOL RE

- gno-reè se - raor - mai. Re - sta qui con noi, il so - le scen - de già,

MI- DO SOL RE

se tu sei fra noi, la not-te non ver-rà. Re - sta qui con noi, il



so - le scen - de già, re - sta qui con noi, Si - gno - reè se - raor - mai.



Re - sta qui con noi, il so - le scen - de già, se tu sei fra noi, la



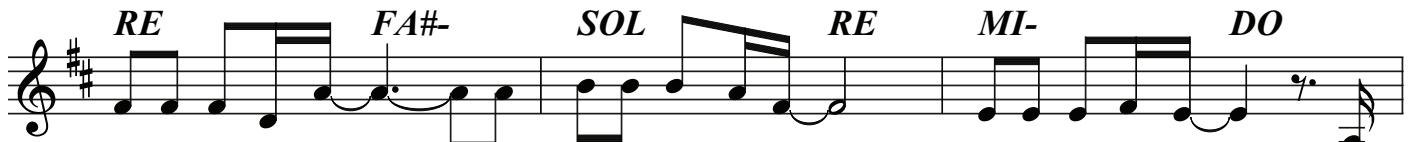
not - te non ver - rà. Re - sta qui con noi, il so - le scen - de già,



re - sta qui con noi, Si - gno - reè se - raor - mai. Re - sta qui con noi, il



so - le scen - de già, se tu sei fra noi, la not - te non ver - rà.



Re - sta qui con noi, il so - le scen - de già, re - sta qui con noi, Si -



- gno - reè se - raor - mai. Re - sta qui con noi, il so - le scen - de già,



se tu sei fra noi, la not - te non ver - rà.

